

VESPA ASIÁTICA

Vespa velutina nigrithorax

Tudo o que precisa saber

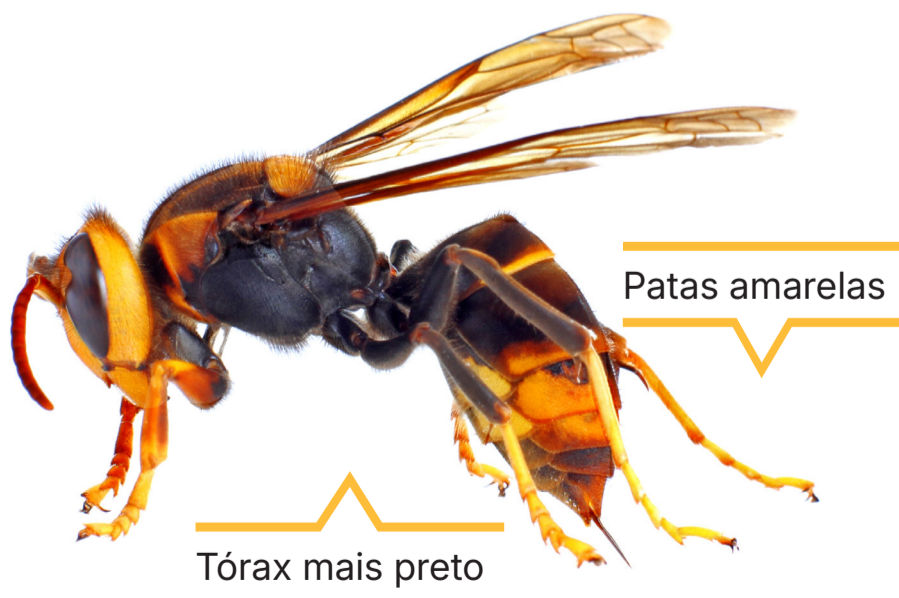
1. PORQUE É UMA AMEAÇA?

As vespas asiáticas (*Vespa velutina nigrithorax*) alimentam-se de abelhas e outros polinizadores, colocando em risco as suas populações e os serviços que prestam, como por exemplo, a polinização.

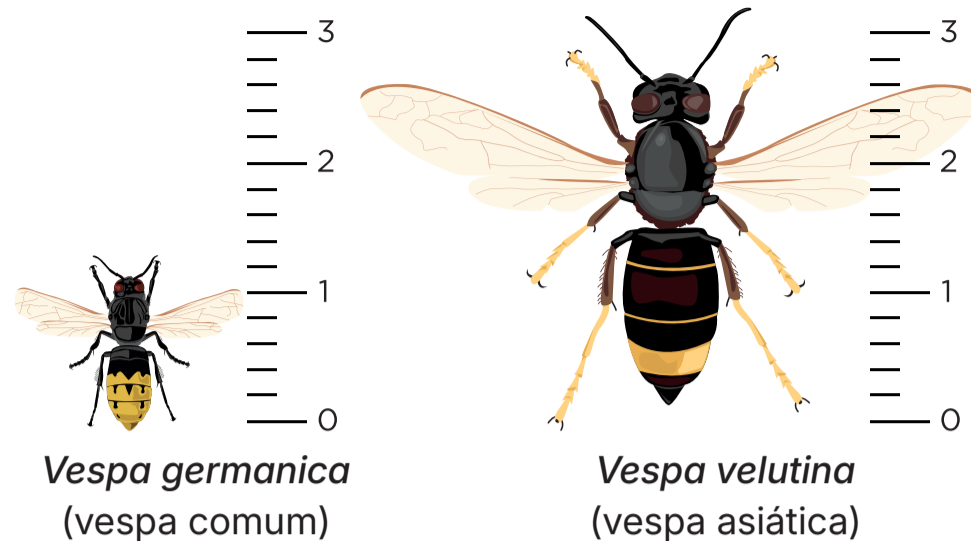
É uma espécie original de regiões tropicais e subtropicais, pelo que os seus efeitos ainda não são totalmente conhecidos nos nossos ecossistemas.

Não são mais agressivas que as vespas comuns. Contudo, quando sentem o seu ninho ameaçado, podem tornar-se muito agressivas e até perseguir a ameaça por centenas de metros.

2. COMO IDENTIFICÁ-LAS?



3. DE QUE TAMANHO É?



4. COMO SÃO OS NINHOS?



5. O QUE FAZER SE ENCONTRAR UM NINHO?



Não tente destruir os ninhos.
Em caso de picada, contactar o 112.

AJUDE A COMBATER ESTA PRAGA