

# VESPA ASIÁTICA

*Vespa velutina nigrithorax*

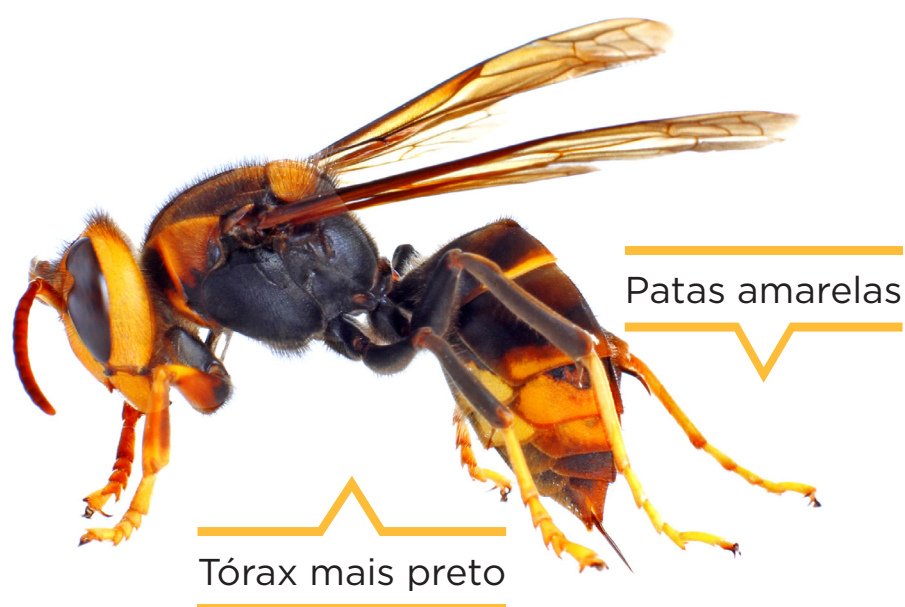
## Tudo o que precisa saber

### 1. PORQUE É UMA AMEAÇA?

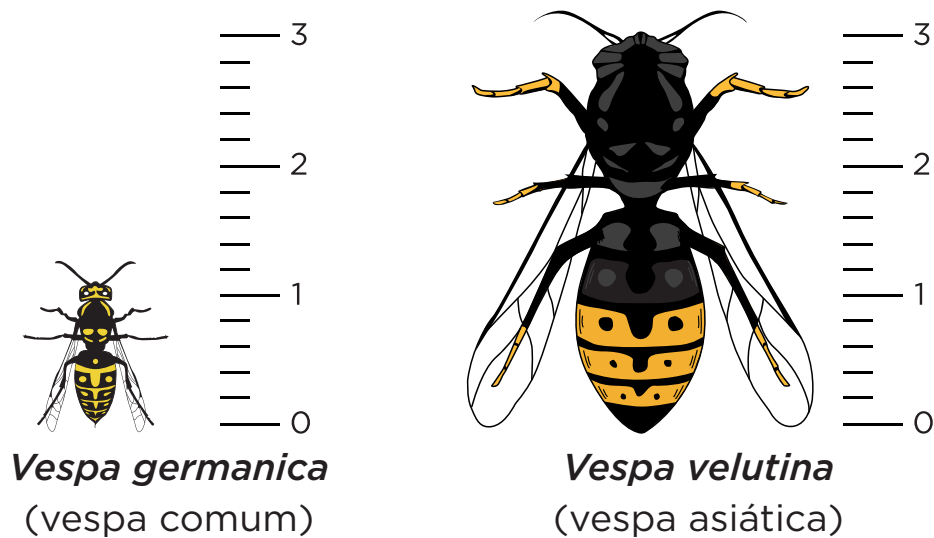
As vespas asiáticas (*Vespa velutina nigrithorax*) alimentam-se de abelhas e outros polinizadores, colocando em risco as suas populações e os serviços que prestam, como por exemplo, a polinização.

Não são mais agressivas que as vespas comuns. Contudo, quando sentem o seu ninho ameaçado, podem tornar-se muito agressivas e até perseguir a ameaça por centenas de metros.

### 2. COMO IDENTIFICÁ-LAS?



### 3. DE QUE TAMANHO É?



### 4. COMO SÃO OS NINHOS?

Na primavera, as rainhas fundadoras constroem os ninhos primários onde se vão reproduzir. No verão, instalam-se no local definitivo com um ninho de grandes dimensões. O ninho primário parece uma pequena esfera com um buraco e tem cerca de 5 a 10 cm e é construído em locais abrigados.

O ninho definitivo tem uma forma redonda ou em pera, com cerca de 50-80 cm de diâmetro, e são geralmente feitos em árvores altas em áreas urbanas e rurais.



### 5. O QUE FAZER SE ENCONTRAR UM NINHO?



**NÃO TENTE DESTRUIR OS NINHOS.**  
Em caso de picada, contactar o 112.

**AJUDE A COMBATER ESTA PRAGA**