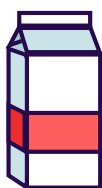




EM CASA APRENDO... a construir um eletrodoméstico!

FORNO SOLAR

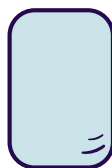
O QUE PRECISAS?



EMBALAGEM
TETRA PAK



PAU DE
ESPETADA



PELÍCULA
ADERENTE



SALSICHA

COMO FAZER?



Abriu duas portas
numa embalagem
tipo tetra pak.



Fazer um furo com
o pau na tampa da
embalagem e
espetar a salsicha.



Enroscar a tampa.



Envolver com película
aderente ou, reutilizar
um saco plástico.
Colocar ao sol e, em
minutos, terás pronto
o teu cachorro.

Partilha o resultado final

sensibilizacao@cascaisambiente.pt