

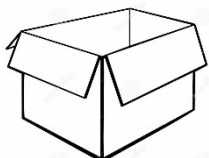
EM CASA APRENDO... A APRECIAR AS ÁRVORES!

Para celebrar o Dia da Árvore, cria um móbile com elementos da Natureza.

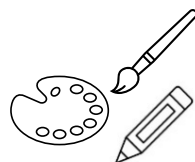
O QUE PRECISAS?



Ramos Secos



Cartão



Material para Colorir



Furador



Sisal

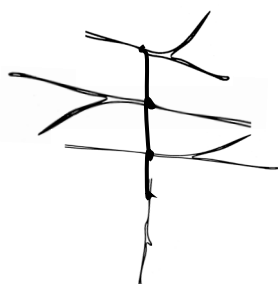


Tesoura



Criatividade

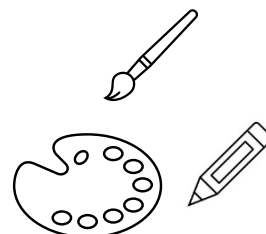
COMO FAZER?



1. Com o sisal, une os vários ramos secos até obteres o formato de uma árvore.

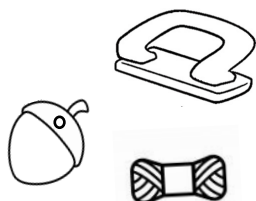


2. Utilizando o cartão, recorta formas de folhas, borboletas, aves, frutos, entre outros elementos que possam ser encontrados numa árvore.

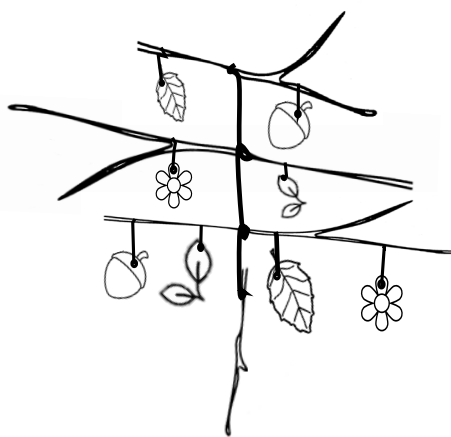


3. Com as tuas cores preferidas, pinta as várias formas que recortaste.

4. Faz um furo em cada um dos elementos e prende-os à estrutura feita com os ramos, utilizando o sisal.



5. Escolhe um sítio bonito para expores o teu móbile e sempre que olhares para ele lembra-te da importância das árvores!



PARTILHA O RESULTADO FINAL PARA:
sensibilizacao@cascaisambiente.pt